

安全報告書

(2023 - 2024 シーズン)



大仙市大台スキー場

1. 利用者の皆様へ

日頃から当社の索道事業に対して多数のご利用とご理解をいただき、誠にありがとうございます。今シーズンは暖冬で雪不足から営業できない日が続き、早めのシーズン終了となりましたが、事故なく営業を終了する事が出来ましたこと、感謝申し上げます。

本報告書は、鉄道事業法に則り、輸送の安全確保のための取り組みや実態についてとりまとめ、広くご理解いただくために公表するものです。

当スキー場は、「安全はすべてに優先する」を方針に、一貫して輸送の安全確保を経営理念の第一に掲げ、法令を遵守し輸送の安全に勤めております。

皆様のご意見を安全輸送に役立てたいと思いますので、この報告書に対する皆様のご意見を、お聞かせくださいますようお願い申し上げます。

株式会社大曲スポーツセンター
代表取締役 松岡 伸幸

2. 基本方針と安全目標

(1) 基本方針

当社の経営理念の第一は、安全の確保です。「安全基本方針」を次のように掲げ、代表取締役以下従事員に周知・徹底しております。

- 1) 一致団結して輸送の安全確保に努めます。
- 2) 輸送の安全に関する法令等を遵守し職務を遂行します。
- 3) 職務の実施に当たり、推測に頼らず確認の励行に努め、疑義ある時は最も安全と思われる取扱いをします。

(2) 安全目標

輸送安全目標を次のように掲げ取り組んでいます。

- 1) 施設の不具合による事故の未然防止
- 2) 索道人身傷害事故0件

3. 事故発生状況とその再発防止処置

(1) 索道運転事故（索道人身傷害事故）

2023－2024シーズンにおいて索道運転事故（索道人身傷害事故）の発生はありません。

(2) 災害（地震や暴風雨、豪雪、雪不足など）

暴風雨による運休 日中運休 なし・ナイター運休 なし

雪不足のための運休…営業予定日数 62 日間で 19 日運休

ロマンスリフト	日中	9日	ナイター	6日
パラダイスリフト	日中	20日	ナイター	7日

※3月3日の営業終了予定日より早く、2月16日を以て今シーズンの営業を終了。

(3) インシデント（事故の兆候）

2023－2024シーズン、国土交通省へのインシデント報告はありません。

(4) 行政指導等

2023－2024シーズン、東北運輸局からの行政指導等はありません。

4. 安全の輸送確保のための取り組み

(1) 人材教育

当社では、輸送や皆様の安全に役立つよう、各研修会の参加及び、シーズン営業開始前に索道施設の基本的な取扱や安全教育を実施しております。

秋田県労働基準協会講習会
(12月15日)



東北電気保安協会講習会
(12月15日)



大曲消防署 AED 講習
(12月15日)



リフトメーカー講習会
(12月15日)



雪上車安全講習会

(10月27日)



(2) 大曲スポーツセンタースキー場全体会議

ヒヤリ・ハット情報を収集分析し、全員での情報・対策の共有をはかり、事故防止に努めております。

(3) リフトメーカーによる点検

1回目 12月15日

2回目 (小雪により営業終了となり、中止)

(4) 救助訓練

シーズン営業開始前に、救助訓練を実施しております。

救助訓練

(12月19日)



補助ワイヤーを使つての救助訓練



救助ポールを使えないため補助ワイヤーを使つての救助訓練

(5) 消火訓練

消防署指導のもと、消火訓練を実施しております。

(12月19日)



(6) 安全確保のための整備

【ロマンスリフト】



索条交換 (11月6日・7日・8日・9日)

索条ならし運転 (11月9日～17日・計100時間)

搬器振れ止めキャップ一部交換

パラダイスリフト (11月10日～13日)

ロマンスリフト (11月10日～13日)

スラストリンフ一部交換

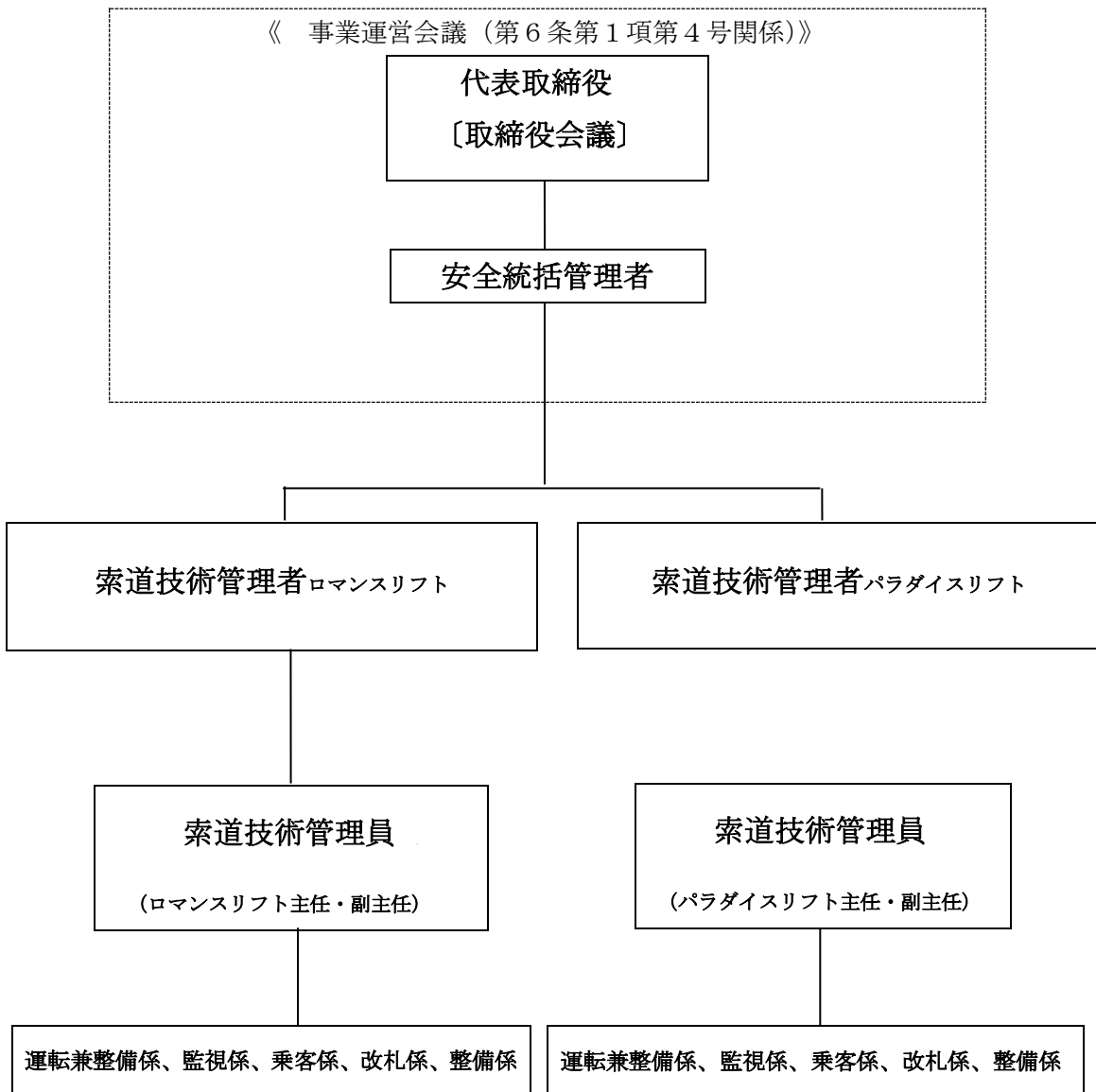
パラダイスリフト (11月18日～20日)

ロマンスリフト (11月18日～20日)

5. 安全管理体制

社長をトップとする安全管理体制を構築し、各責任者の責務を明確にしております。

(安全確保に関する体制図)



各責任者の責務

代表取締役	輸送の安全確保に関する基本方針を定めるとともに、最終的な責任を負う。又、安全統括管理者の意見を尊重し、その意見を踏まえ、索道の安全確保に必要な改善に向けての取組を行わせる。
安全統括管理者	索道事業の輸送の安全確保に関する業務を統括する。又、従業員等に対して、法令遵守と安全意識を徹底させると共に社長等に対して、輸送の安全確保に関し、その職務を行う上での意見を述べる。
索道技術管理者	安全統括管理者の指揮の下、索道の運行管理、索道施設の保守管理その他技術上の事項に関する業務を統括管理する。
索道技術管理員	索道技術管理者の指揮の下、索道技術管理者の業務を補助する。

6. 利用者の皆さまとの連携とお願い

(1) 「お客様のこえを大事にし、かたちにしていきます。」

より安全で信頼されるスキー場になるため皆様から、お寄せいただいた声をスキー場づくりに役立てていきます。

(2) スキー場ご利用の皆さまへのお願い

あなたの行動は、あなたと他の利用者全員の安全に関わっています。スキー場の利用にあたっては、責任と義務がともないます。次のことを守ってください。

リフトご利用時の注意事項

- ① リフト利用に不安な方は係員に申し出てください。
- ② 乗れなかったら、直ぐにリフトから離れてください。
- ③ 衣服等のヒモにも注意してください。
- ④ ボーダーは、流れ止めをつけ、ハイバックをたたんでください。

- ⑤ 乗っている時は、次ぎのを行わないでください。
 - イ. イスを揺らすこと。
 - ロ. イスから飛び降りること。
 - ハ. イスの上でふざけたり、後ろを向いたりすること。
 - ニ. ストック等で柱などにさわること。
- ⑥ リフトが止まっても飛び降りないでください。
- ⑦ 降りられなかったら、そのままイスに座っていてください。

禁止事項

- ① 指定コース以外の立入禁止区域への進入。
- ② コースの中を靴足のままで歩くこと。
- ③ ゲレンデにペット等を放つこと。
- ④ アルコールや薬物又はその他により、心身が正常でない状態での入場。

7. ご連絡先

安全報告書のご感想、当社の安全への取り組みに対するご意見をお寄せ
さい。

〒 019-1615
秋田県大仙市太田町川口字大台1-2

大仙市大台スキー場

TEL 0187-89-1788

FAX 0187-88-1786